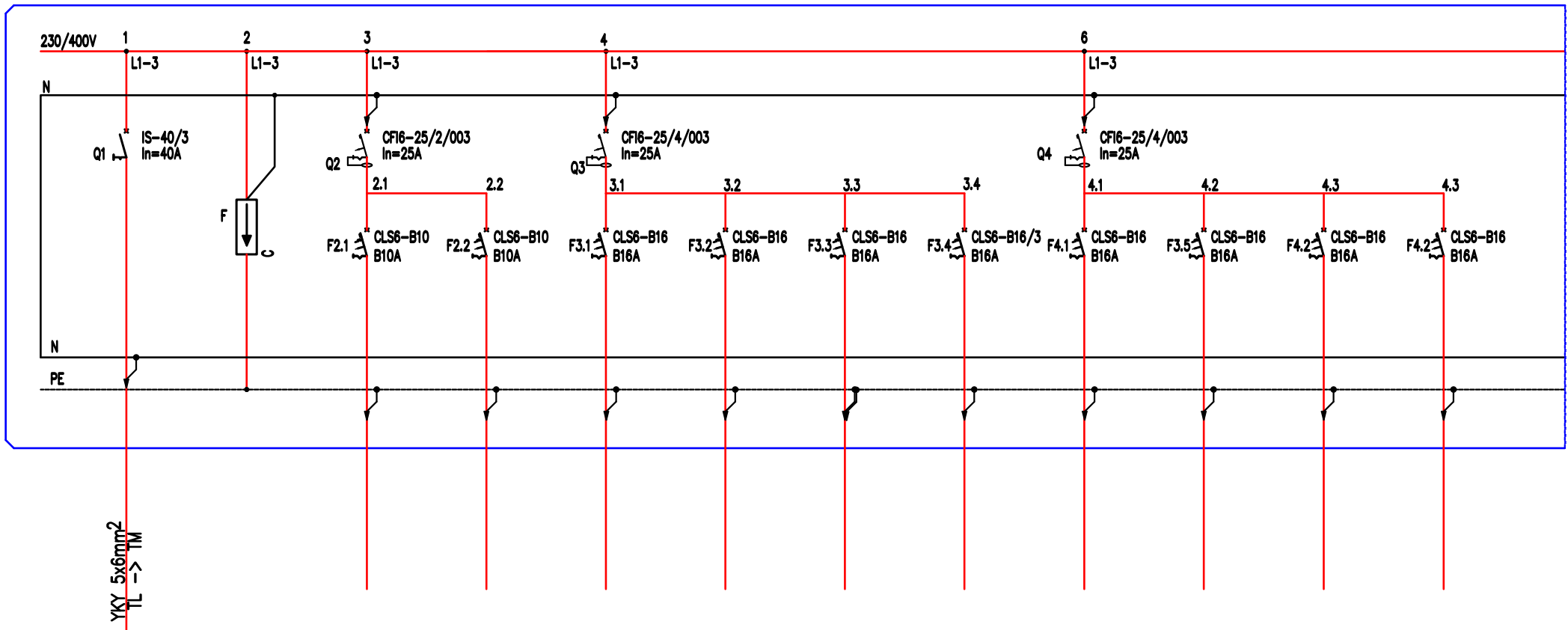


TABLICA POMOCNICZA TM



- LEGENDA:
- wyłącznik nadprądowy
 - wyłącznik różnicowoprądowy
 - wyłącznik różnicowoprądowy z członem nadprądowym
 - rozłącznik bezpiecznikowy
 - rozłącznik z wyzwalaczem wzrostowym
 - ogranicznik przepięć

nr obwodu	---	---	TM/O1	TM/O2	TM/G1	TM/G2	TM/G3	TM/G4	TM/G5	TM/G6	TM/G7	TM/G8
nazwa obwodu	rozłącznik	ochronnik	oświetlenie	oświetlenie	gniazdo 230V	gniazdo 230V	gniazdo 230V	wypust 400V	gniazdo 230V	gniazdo 230V	gniazdo 230V	gniazdo 230V
Opis odbiornika	izolacyjny	przebieg	ogólne parter	łazienka, WC	gniazda	gniazda	gniazda	kuchinka el.	gniazda	gniazda	gniazda	gniazda
	IS-40/3	kl. C			lodówka	zmywarka	kuchnia ogólna		ogólna	łazienki	pralka	piec gazowy
	In=40A											
typ przewodu	YKY 5x6mm	5x LgY6mm	YDY3,4x1,5mm	YDY3,4x1,5mm	YDY3x2,5mm	YDY3x2,5mm	YDY3x2,5mm	YDY5x2,5mm	YDY3x2,5mm	YDY3x2,5mm	YDY3x2,5mm	YDY3x2,5mm
moc obwodu[kW]		---	~0,2kW	~0,2kW	~1,0kW	~1,0kW	~1,0kW	~4,0kW	~1,0kW	~1,0kW	~1,5kW	~1,5kW

UWAGI:

UWAGI:

- OSPRZĘT ELEKTROINSTALACYJNY RENOMOWANYCH FIRM
- OCHRONA OD PORAŻEŃ POPRZECZ SAMOCZYNNNE WYŁ. ZASILANIA
- UKŁAD SIECI TN-S

- Instalacje wykonać jako wtykową pod min. 5mm warstwą zaprawy
- Instalacje gniazd 230V należy wykonać przewodem YDY3x2,5mm, gniazdo 400V dla potrzeb kuchenki elektrycznej przewodem YDY5x2,5mm
- Obowiązkowo w rozdzielnicy elektrycznej stosować wyłącznik różnicowo-prądowy o czułości 30mA
- Obowiązkowo zachować strefę o promieniu 60cm od krawędzi wanny lub natrysku, w której zabrania się montować urządzeń elektrycznych
- Wykonać MSW (miejscowa szynę wyrównawczą) do której należy podłączyć wszystkie instalacje sanitarne wykonane z materiałów przewodzących. Szynę należy połączyć z zaciskiem PE rozdzielnicy TM przewodem LgY4mm.
- W miarę możliwości nie stosować puszek rozgałęźnych a połączenia wykonywać pod puszkami z osprzętem.

UKŁAD SIECI TN-S
OCHRONA OD PORAŻEŃ POPRZECZ
SAMOCZYNNNE WYŁ. ZASILANIA

PT: SCHEMAT TABLICY MIESZKANIOWEJ			
INWESTYCJA:	Przebudowa i remont lokalu mieszkalnego w istniejącym budynku mieszkalnym wielorodzinnym		
ADRES INWESTYCJI:	ul. Palmowa 2/2, Police		
	OPRACOWALI:	nr upr.	podpisy
ELEKTRYKA gł. projektant:	mgr inż. Piotr Markowski	ZAP/0218/POOE/11	
ELEKTRYKA sprawdził:	mgr inż. Mariusz Piątkowski	ZAP/0125/PWOE/11	
ELEKTRYKA opracował:	mgr inż. Michał Anders		
PRACOWNIA PROJEKTOWA MIŁO www.milo7.pl , pracownia@milo7.pl ul. Sowińskiego 24 , 70-236 Szczecin tel/fax 914319926 , kom. 608031884	DATA:	02.2024	rew. 00 z dn.
	SKALA:	1:XX	
	NR RYS.:	IE2	